

自立就労センターいずみ

# 工賃支給方法の改定について

---

月々の生活をしやすくしよう  
がんばったらがんばった分もらおう

# これまでの支給方法



# 現在の支給方法について

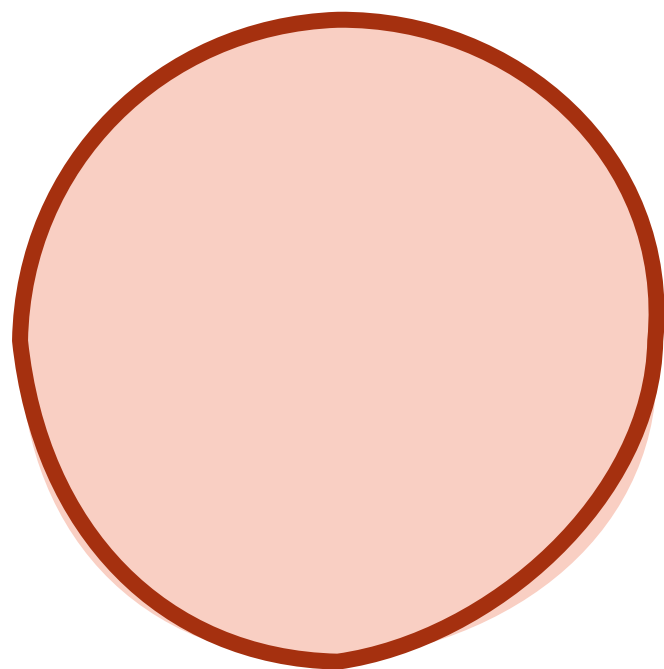
皆さんで働いて得たお金は、材料費などを引いて、

すべて皆さんへ工賃として支給しています。

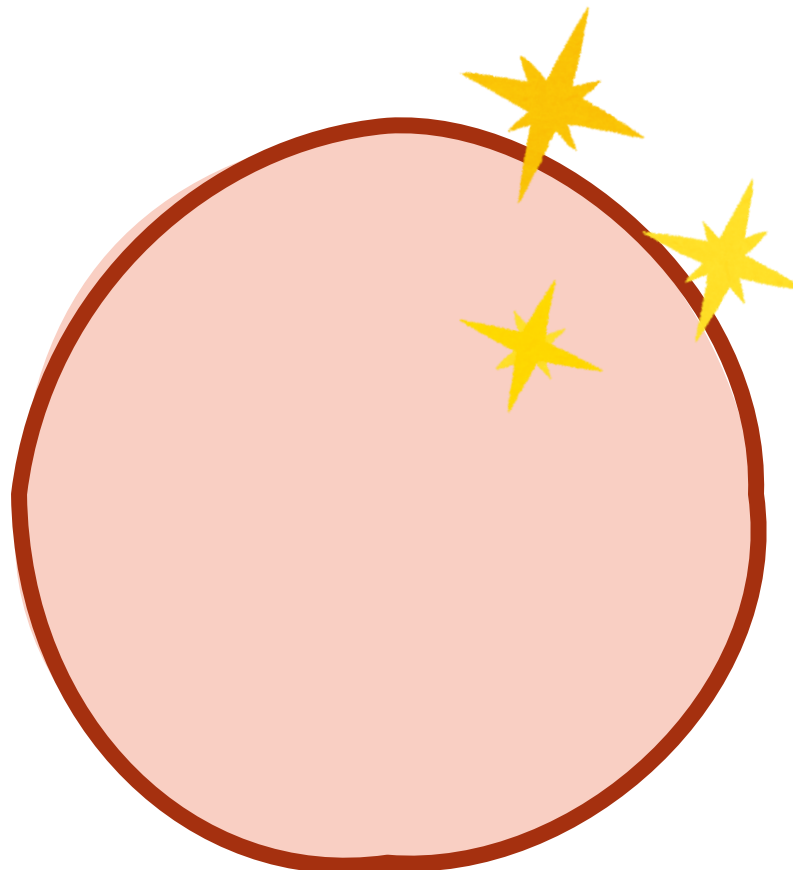
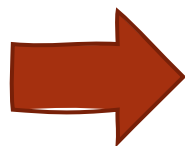


※障害者総合支援法で決められているルールです

# 2021年度で働いて得たお金

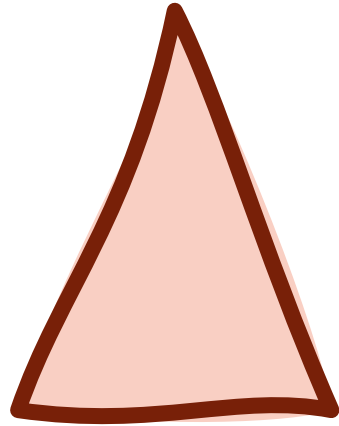


1600万円

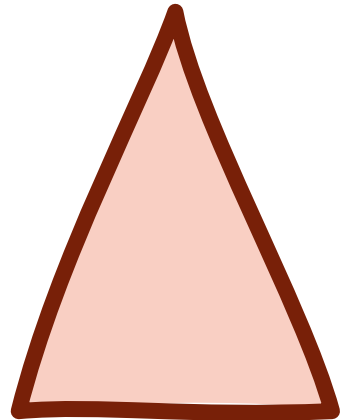


1800万円

590万円を  
半分月給、半分ボーナスで支給しています



工賃



ボーナス



費用分

# 現在の支給方法での課題

- 「やりくりがたいへん、月々の工賃を増やしてほしい」
- 「がんばったらがんばった分、工賃がほしい」
- 「その評価表は合っているの？」

令和4年4月から



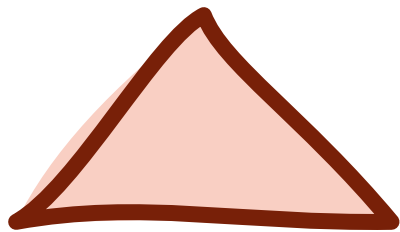
# これからの支給方法

- ①月々の支払いを増やす方を優先
- ②がんばったらがんばった分、工賃がもらえるように
- ③新しい評価表を用意、各チームのリーダー職員が  
年に2回、複数で協議して決定します



# ①月々の支払いを増やす

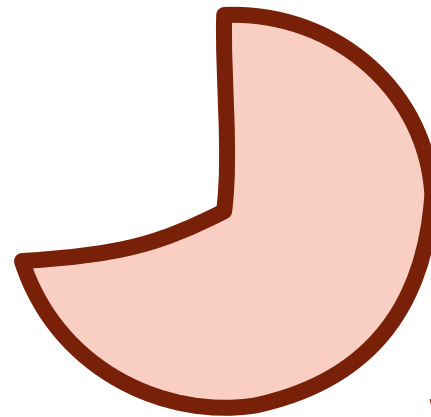
- ・ 令和3年度は全員で約590万円を支給
- ・ 令和4年度予算／実績から全員で約500万円を支給、  
90万円（残った分）調整給として年度末に支払います



工賃



調整給



費用は節約！

## ②がんばったたらがんばった分もらおう

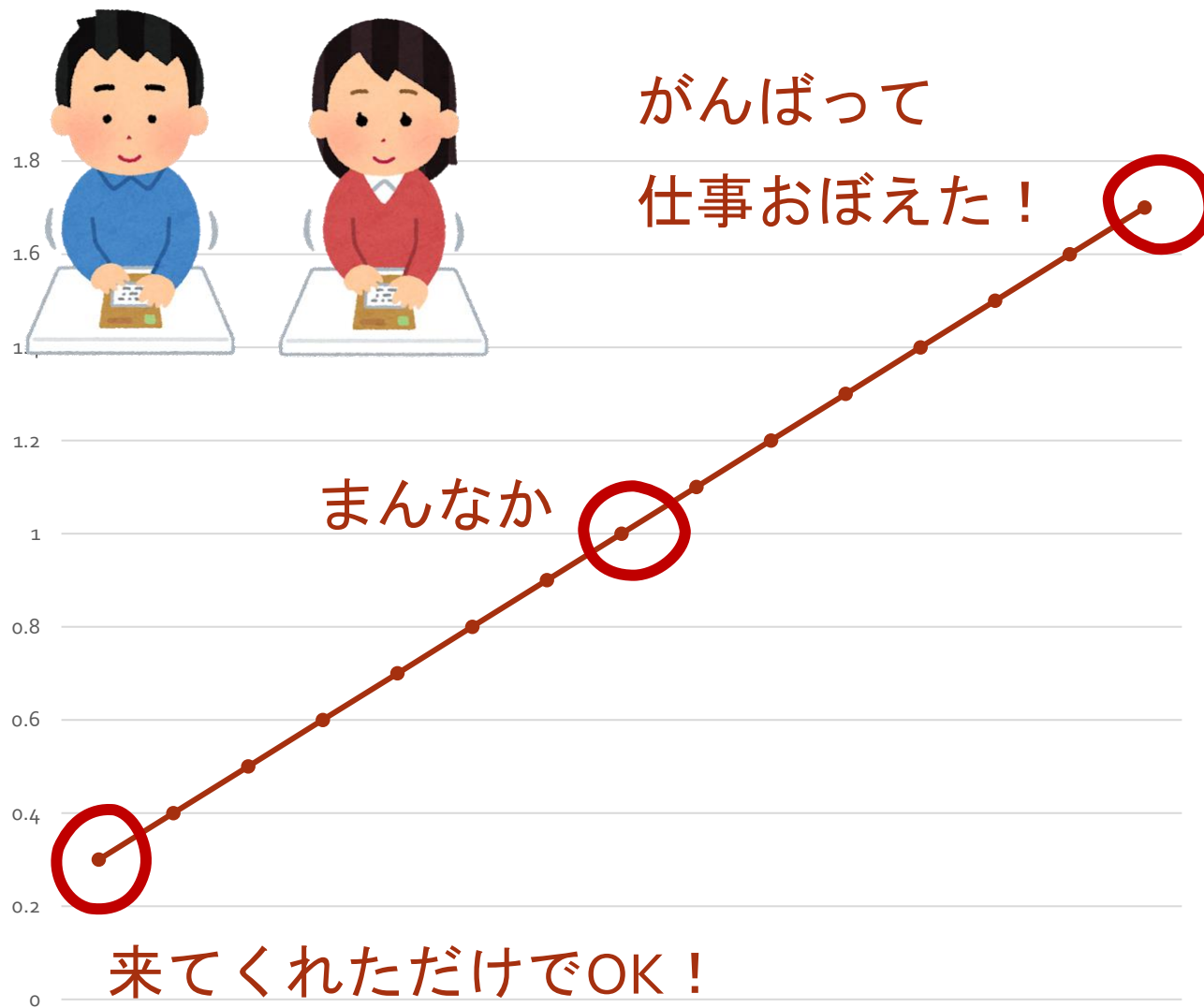
- 半分が出勤数、半分ががんばった分 5 : 5
- 7 : 3だと、がんばった人が不平等
- 3 : 7だと、障がい重い人が不平等

まずは5 : 5でやってみよう！



がんばって  
仕事おぼえた！

出勤数



・ 毎日出勤すると 250 円、

月 20 日出勤すると合計 5, 000 円

1 時間がんばると 50 円、 5 時間がんばると 250 円

月 20 日がんばると合計 5, 000 円



まんなかの人で合計月 10, 000 円

- ・ 1時間50円が真ん中で、最大85円、最小15円



合計すると最大で月13,500円

合計すると最小で月6,500円

▪ 他、年度末に調整給、まん中の方は21,951円

平均工賃に換算すると月11,829円となる予定

▪ センター全体でがんばれば、調整給はもっと増えます！

※ 例えばコロナ感染症のクラスターなどで、  
減る場合もございます。予めご了承ください



### ③新しい評価表について

- ・ どんどんチャレンジしていこう

※ 別紙参照



# 個別面談について（年2回、まずは4月）

- ・ 個別の評価についてやさしく丁寧に説明します
- ・ チャレンジのポイントをやさしく丁寧に説明します





# いっしょに良くしていこう！

あれ？とかへんじゃない？って思ったらすぐに職員へ相談、  
仕組みもどんどん良くしていきましょう。

